

COMMUNE DE CANNES

PLAN DE PRÉVENTION DES RISQUES
 NATURELS PRÉVISIBLES RELATIFS
 AUX INONDATIONS

PORTER À CONNAISSANCE

Pour le Préfet,
 Le sous-préfet de Nice-montagne
 SPNM-1488

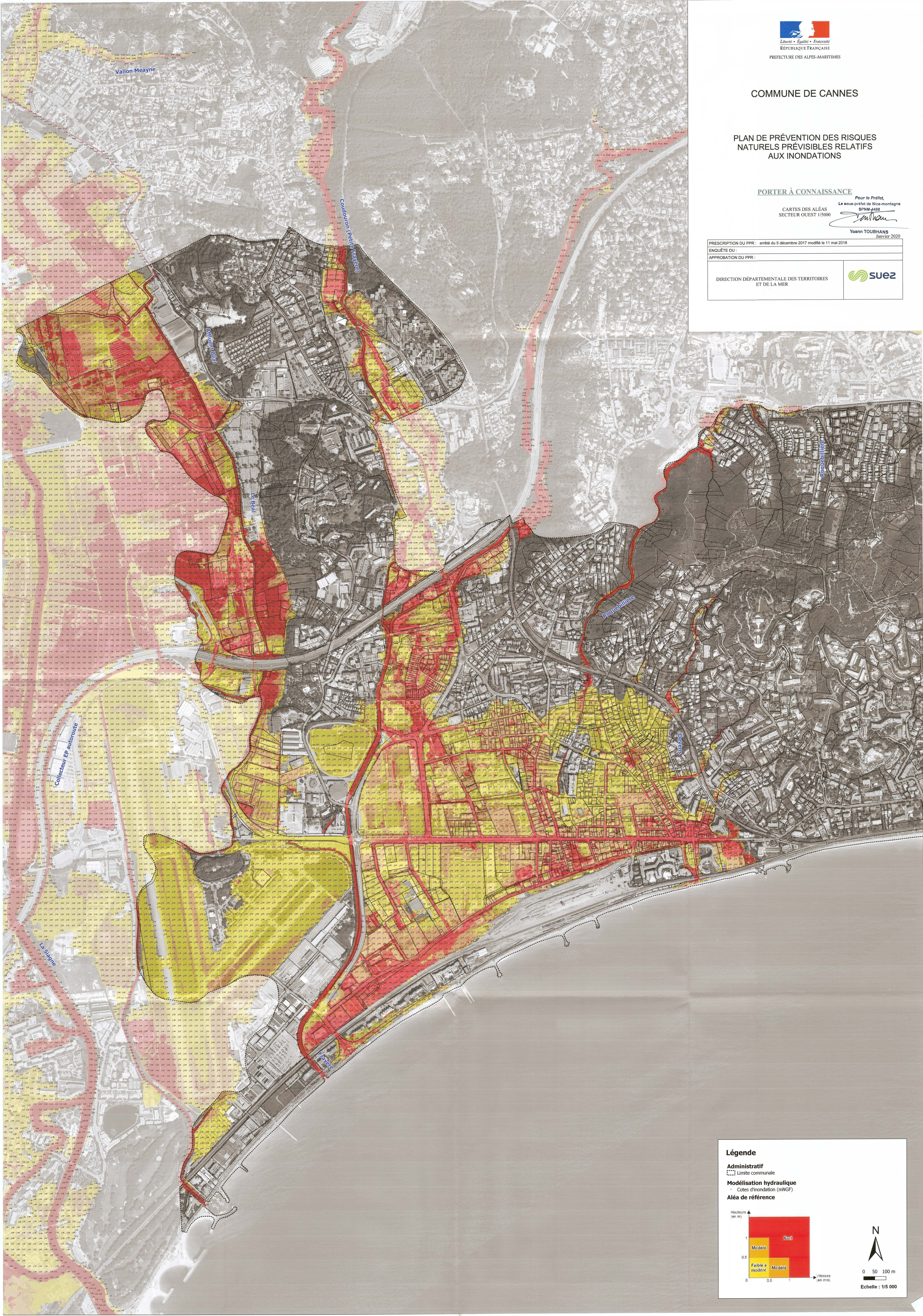
 Yoann TOUBHANS
 Janvier 2020

PRESCRIPTION DU PPR : arrêté du 5 décembre 2017 modifié le 11 mai 2016

ENQUÊTE DU :

APPROBATION DU PPR :

DIRECTION DÉPARTEMENTALE DES TERRITOIRES
 ET DE LA MER

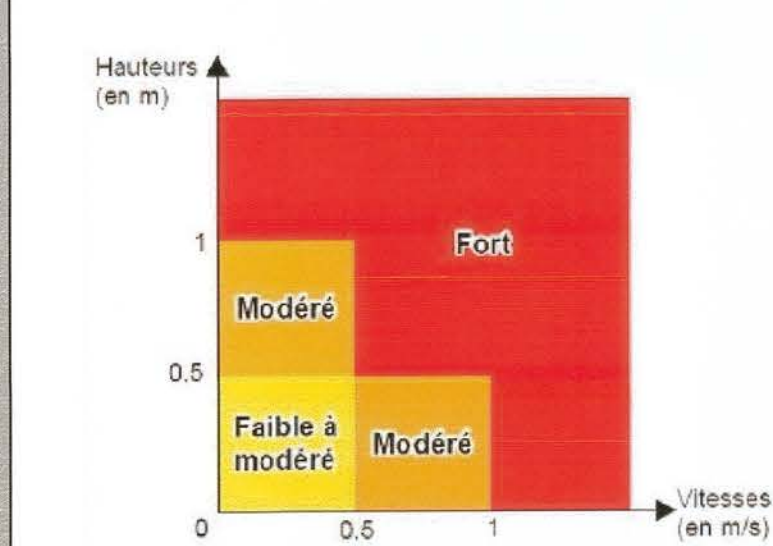


Légende

Administratif
 --- Limite communale

Modélisation hydraulique
 * Cotes d'inondation (mNGP)

Aléa de référence



0 50 100 m
 Echelle : 1/5 000